



## *Entregue el Contenido Correcto, a los Subscriptores Correctos, en el Momento Correcto.*

Las soluciones de mensajería para Proveedores de Servicio de Internet (ISP) de Front Porch permiten una comunicación efectiva con sus subscriptores, basada en web, en cualquier momento mientras navegan en Internet, sin importar el sitio web que estén viendo o el navegador que utilicen.

Nuestra Plataforma de Mensajería de Subscriptores consiste en un equipo de red PorchLight™ y un sistema de administración basado en web para los Proveedores de Servicio de Internet (ISP). Las destacadas funciones de reporte integrado, y envío directo de mensajes, garantizan que el contenido personalizado sea recibido por aquellos individuos o grupos de subscriptores indicados, con opciones de entrega flexibles para beneficio de los ISPs y sus subscriptores.

### ***Promueva sus servicios. Incremente sus ingresos. Incremente la lealtad de sus clientes.***

- Promueva sus paquetes de servicios de manera efectiva.
- Cree campañas integrales para promover sus productos.
- Garantice que sus clientes vean sus mensajes comerciales.
- Incremente el tráfico hacia su portal o portales asociados.
- Redirección de la página de inicio de sus subscriptores a una página designada.
- Ofrezca búsquedas en Internet con valor agregado.
- Transmita publicidad focalizada de sus anunciantes locales o globales.
- Impida el acceso de usuarios que no acepten las condiciones del servicio.

### ***Reduzca costos del servicio. Mejore su cobranza. Mejore la comunicación con subscriptores.***

- Envíe solicitudes de pago a subscriptores morosos.
- Restrinja el acceso hasta que los pagos estén al corriente.
- Elimine las restricciones después de recibir los pagos en línea.
- Envía mensajes de emergencia sobre alertas de virus, fallas en la red o mantenimientos programados.
- Perfeccione la personalización de su mensajería directa a subscriptores, a partir de reportes individuales de las actividades de los subscriptores, como ancho de banda, puertos utilizados, spammers potenciales o tendencias en el tráfico web.

### ***Personalice los niveles de servicio y los formatos de entrega. Permita a sus subscriptores excluirse de cierta publicidad.***

- Enfoque servicios hacia ciertos grupos de subscriptores discriminando por geografía, niveles de servicio o criterios específicos.
- Envíe mensajes al inicio de una sesión, o en intervalos específicos de tiempo designados para cada categoría de subscriptores.
- Envíe mensajes a sus subscriptores cuando visiten páginas web designadas.
- Administre las opciones de despliegue de anuncios (intersticio, pop-ups, pop-unders o redirección personalizada de páginas).
- Envíe mensajes usando un servidor de publicidad de algún tercero o el propio servidor del ISP.
- Personalice los mensajes al integrar los datos particulares de cada subscriptor para desplegar contenido a la medida.

Los ISPs pueden promover sus servicios, incrementar sus ventas, reducir costos y mejorar el servicio al cliente con:

Anuncios de servicio al cliente

Redirección de subscriptores

Publicidad en línea

Reportes sobre subscriptores y condiciones de la red

Resultados comprobados con ISPs a nivel mundial:

Respuesta a los mensajes ocho veces mayores que el promedio de la industria

Más de un 65% de incremento en tráfico hacia el portal de Internet

## Front Porch - México

Ramiro Aguirre

Gerente de Ventas - México

[raguirre@frontporch.com](mailto:raguirre@frontporch.com)

Teléfono: (81) 1096-4125

James Cook 2919

Col. Cumbres 5o. Sector  
Monterrey, N. L.

México C. P. 64610

## Front Porch - US

Carl Daly

Director of Sales

[cdaly@frontporch.com](mailto:cdaly@frontporch.com)

Phone: (209)288-5526

14520 Mono Way

Sonora, CA 78641

[www.frontporch.com](http://www.frontporch.com)

## Mensajería

El sistema de mensajería "directo al navegador" de PorchLight significa que los ISPs ahora pueden comunicar, de manera proactiva, interrupciones planeadas del servicio de red, mejoras al sistema o difusión de mensajes de interés general o para ciertos usuarios. Estas facilidades pueden reducir de manera importante los costos de servicio al cliente. El mensaje se mostrará al usuario, en la misma ventana del navegador al siguiente click, independientemente del sitio que esté viendo.

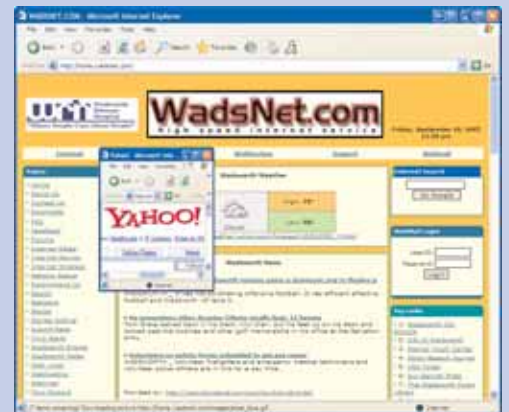


## Publicidad

Las funciones sofisticadas de PorchLight pueden dirigir contenido específico hacia una persona o grupos de personas indicadas, en el momento indicado y sin importar que estén viendo en Internet en ese momento. El contenido a enviarse puede discriminarse por localidad geográfica de los suscriptores, sitios visitados y categorías de interés basados en patrones de tráfico.

## Redirección

El PorchLight direcciona a los suscriptores a una página de inicio designada al momento de conectarse, típicamente el portal del ISP, sin importar la página de inicio definida en el navegador el usuario. El incremento del tráfico dirigido al portar crea mayores oportunidades de ventas. La funcionalidad Portal Cautivo permite a los ISPs dirigir y confinar a los usuarios en un dominio o grupo de páginas. Los ISPs utilizan esta poderosa herramienta para crear campañas de cobranza en línea, nuevos portales de registro de usuarios y áreas de comercio "libre" en Internet.



## Reporteo

Las capacidades de reporte de FPS le permitirán entender a su cliente. Acérqueles el contenido que buscan y se reducirá la necesidad de que vayan a otro lugar. Al aprender más sobre el comportamiento de sus suscriptores, usted podrá identificar tendencias, como usuarios con mayor tendencia a cancelar servicios, y capitalice al reaccionar de manera directa.

